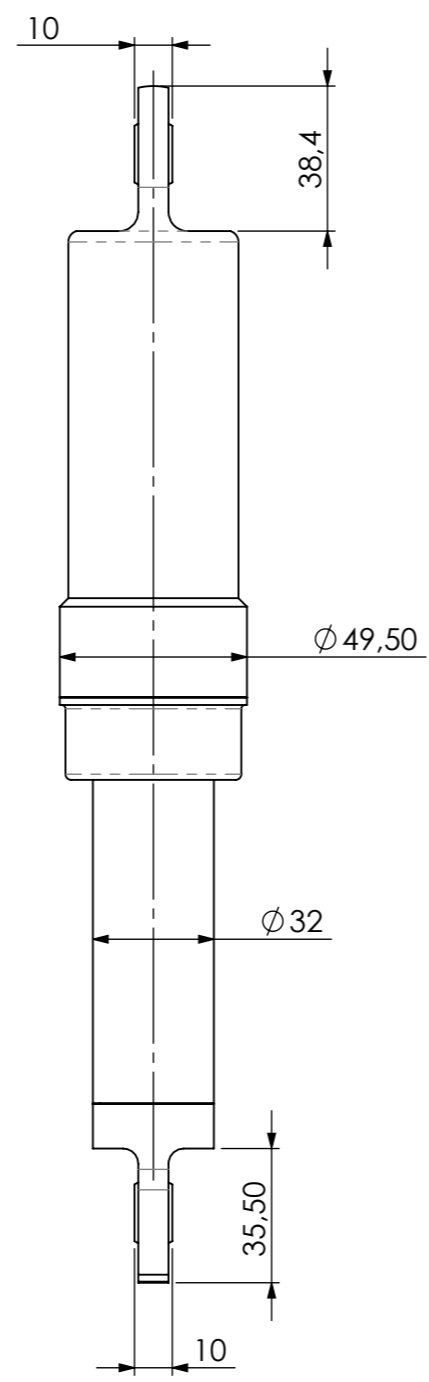
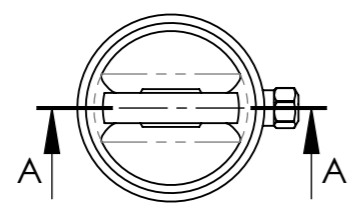


SEZIONE A-A



Num. articolo	Num. parte	Descrizione	A/QUANTITA'
1	MI3213PB07A02 REV0	TAPPO STELO	1
2	MI3210PA04A08 REV0	MOLLA	1
3	IGT 25097	FASCETTA TURCITE	2
4	TS 32 42 10	TENUTA	1
5	OR 144	OR 144	1
6	MI3213PB07A01 REV1	TESTATA CON VALVOLA	1
7	MI3213PA07A03 REV0	CORPO AMMORTIZZATORE PER BRM NG5	1
8	OR 2100	OR 2100	1
9	MI3213PB07A05 REV0	STELO CROMATO	1
10	MI3213PB07A00 REV0	VALVOLINA	1
11	MI3213PB07A06 REV0	VITE	1
12	MI3213PB07A04 REV0	TAPPO GROSSO	1
13	GE12 E	GE 12 E SKF (cod. 020104108)	2
14	MI3243PA01A01 REV0	SPIILLO VALVOLA INGRESSO OLIO ARIA	1
15	OR 2015 VITON	OR 2015 VITON	1
16	MI3243PA01A02 REV0	TAPPO X VALVOLA	1

Revisioni				
Area	Rev.	Descrizione	Data	Approvata
	1	MI3213PB07A01 REV0 DIVENTA REV1	16/07/19	

<p>di Marchini Alberto & c. sas fraz. Roccapietra Reg. Pomarolo 13019 Varallo Sesia (vc) - Italy</p>	<p>TOLLERANZE GENERALI (UNI EN 22768/1-f)</p> <p>SCOSTAMENTI SU DIMENSIONI LINEARI DA 0,5 FINO A 6 = ± 0,05 OLTRE 6 FINO A 30 = ± 0,1</p> <p>SCOSTAMENTI ANG. SU DIMENSIONI LINEARI (RIFERITA MISURA CORTA) FINO A 10 = ± 1° OLTRE 10 FINO A 50 = ± 0°30'</p> <p>SCOSTAMENTI SU DIMENSIONI LINEARI (RIFERITA MISURA CORTA) OLTRE 30 FINO A 120 = ± 0,15 OLTRE 120 FINO 400 = ± 0,2</p> <p>OLTRE 50 FINO A 120 = ± 0°5' OLTRE 120 FINO 400 = ± 0°10'</p>		
	<p>SMUSSI NON QUOTATI: 0,25 X 45° RAGGI NON QUOTATI: 0,25</p>		<p>PER MATERIALE e TRATTAMENTO VEDERE DISTINTA SU CICLO ELETTRONICO TUTTE LE MISURE SONO INTESE ESSERE IN mm A TRATTAMENTO INCLUSO</p>
	<p>DATA 17.07.20</p> <p>RED. ALBERTO</p> <p>VERIF.</p> <p>RQA</p>	<p>DESCRIZIONE</p> <p>ASSY AMMORTIZZATORE</p>	
	<p>IL PRESENTE DISEGNO A TERMINI DI LEGGE NON PUO' ESSERE RIPRODOTTO O RESO PUBBLICO SENZA LA NOSTRA APPROVAZIONE</p>	<p>FORM. A3</p>	<p>SCALA 1:2</p> <p>PART NUMBER MI3213PB07 REV1</p>