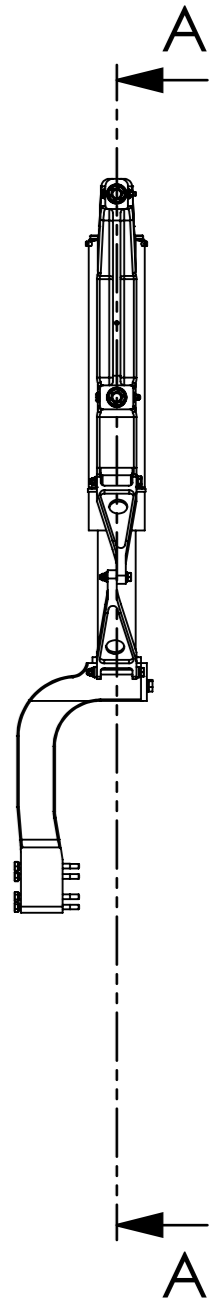
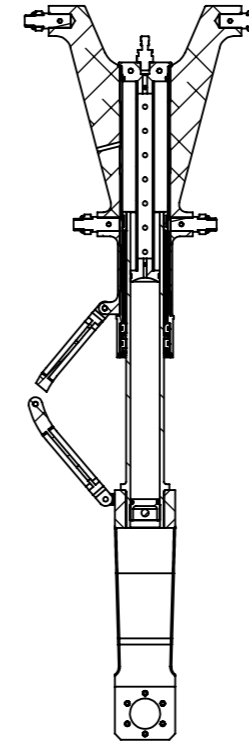


Num. articolo	Num. parte	Descrizione	Quantità
1	040104026	SPINA ELASTICA 2.5X14 PER POMPA FRENO	2
2	AN3-15A	AN3 15A	2
3	AN3-21A	AN3 - 21 A	2
4	AN4 -24A	AN4 24A	1
5	AN4 -26A	AN4 26A	1
6	AN4 13A	AN4 13A	1
7	AN4 17A	AN 4 30 A	6
8	AN6-34A	AN-34A	1
9	GE 15 E	GE 15 E	4
10	MI3210PA11A02 REV0	FOERDO INTERNO	1
11	MI3210PA11A03 REV0	STELO CROMATO	1
12	MI3210PA11A04 REV0	BOCCOLA DI FONDO	1
13	MI3210PA11A05 REV0	PISTONE AVVITATO	1
14	MI3210PA11A06 REV0	COM PASSO STEERING INT. 156	2
15	MI3210PA11A09 REV0	TAPPO SUPERIORE	1
16	MI3210PA11A11 REV0	TAPPO INFERIORE	1
17	MI3210PA11A12 REV0	SPINA DI CHIUSURA D. 6 X 80	2
18	MI3210PA11A13 REV0	FLAUTO	1
19	MI3210PA11A14 REV0	LUCE DI TRAFILAMENTO	1
20	MI3210PA11A15 REV2	SEMIFORCELLA DX E SX	1
21	MI3210PA11A17 REV1	PIVOT X GE 15	4
22	MI3210PA11A19 REV0	DISTANZIALE INTERNO	1
23	MI3210PA11A00 REV0	CORPO	1
24	MI3220PA08A21 REV1	BULLONE A OCCHIO STELO 6.53 F 6.35	2
25	MS21042-3	DADO AUTOBL. MET. AN3	4
26	MS21042-4	DADO AUTOBL. MET. AN4	3
27	MS21042-8	NUT MS21042-8 (NAS1291-8)	4
28	MS28889-2	VALVOLA ARIA OLIO	1
29	NAS1149F0332P AN960-416L	NAS1149F0432P AN960-416L	8
30	NAS1149F0463P AN960-416	RANELLA X AN4	6
31	NAS1149F0663P AN960-616	WASHER FOR AN6	1
32	NAS1149F0863P AN960-816	WASHER AN960-416	4
33	OR 4125	OR 4125	1
34	OR 4212	OR 4212	1
35	OR 4237	OR 4237	2
36	RUP 050C	TENUTA SEMPLICE EFFETTO RUP 050C PANTECNICA	1
37	SEEGER I 67	SEEGER X MONTAGGIO INTERNO D 70	1
38	SU6 50 1	RASCHIATORE SU6C PANTECNICA	1

Revisioni				
Area	Rev.	Descrizione	Data	Approvata
	A	CAMBIO RUOTA, FRENO, FORCELLE E PIVOT	29.06.2023	A. MARCHINI

SEZIONE A-A

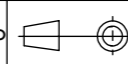


REVISIONE	DATA	MOTIVO
		TOLLERANZE GENERALI (UNI EN 22768/1-f)
		<small>SCOSTAMENTI SU DIMENSIONI LINEARI</small> DA 0.5 FINO A 6 = ± 0.05 OLTRE 30 FINO A 120 = ± 0.15 OLTRE 6 FINO A 30 = ± 0.1 OLTRE 120 FINO 400 = ± 0.2 <small>SCOSTAMENTI ANG. SU DIMENSIONI LINEARI (RIFERITA MISURA CORTA)</small> FINO A 10 = ± 1° OLTRE 50 FINO A 120 = ± 0°5' OLTRE 10 FINO A 50 = ± 0°30' OLTRE 120 FINO 400 = ± 0°10'
		<small>SMUSSI NON QUOTATI: 0.25 X 45°</small> <small>RAGGI NON QUOTATI: 0.25</small>
		PER MATERIALE e TRATTAMENTO VEDERE DISTINTA SU CICLO ELETTRONICO TUTTE LE MISURE SONO INTESE ESSERE IN mm A TRATTAMENTO INCLUSO
	DATA 29.06.23	DESCRIZIONE
	RED. ALBERTO	MLG RIGHT CARGO 6" TYRE 3 ROTORS
	VERIF.	
	RQA	
	FORM. A3	SCALA 1:10
		PART NUMBER MI3210PA12 REV1
		TAV. 1 / 2



di Marchini Alberto & c. sas
 fraz. Roccapietra Reg. Pomarolo
 13019 Varallo Sesia (vc) - Italy

IL PRESENTE DISEGNO A TERMINI DI LEGGE
 NON PUO' ESSERE RIPRODOTTO O RESO PUBBLICO
 SENZA LA NOSTRA APPROVAZIONE



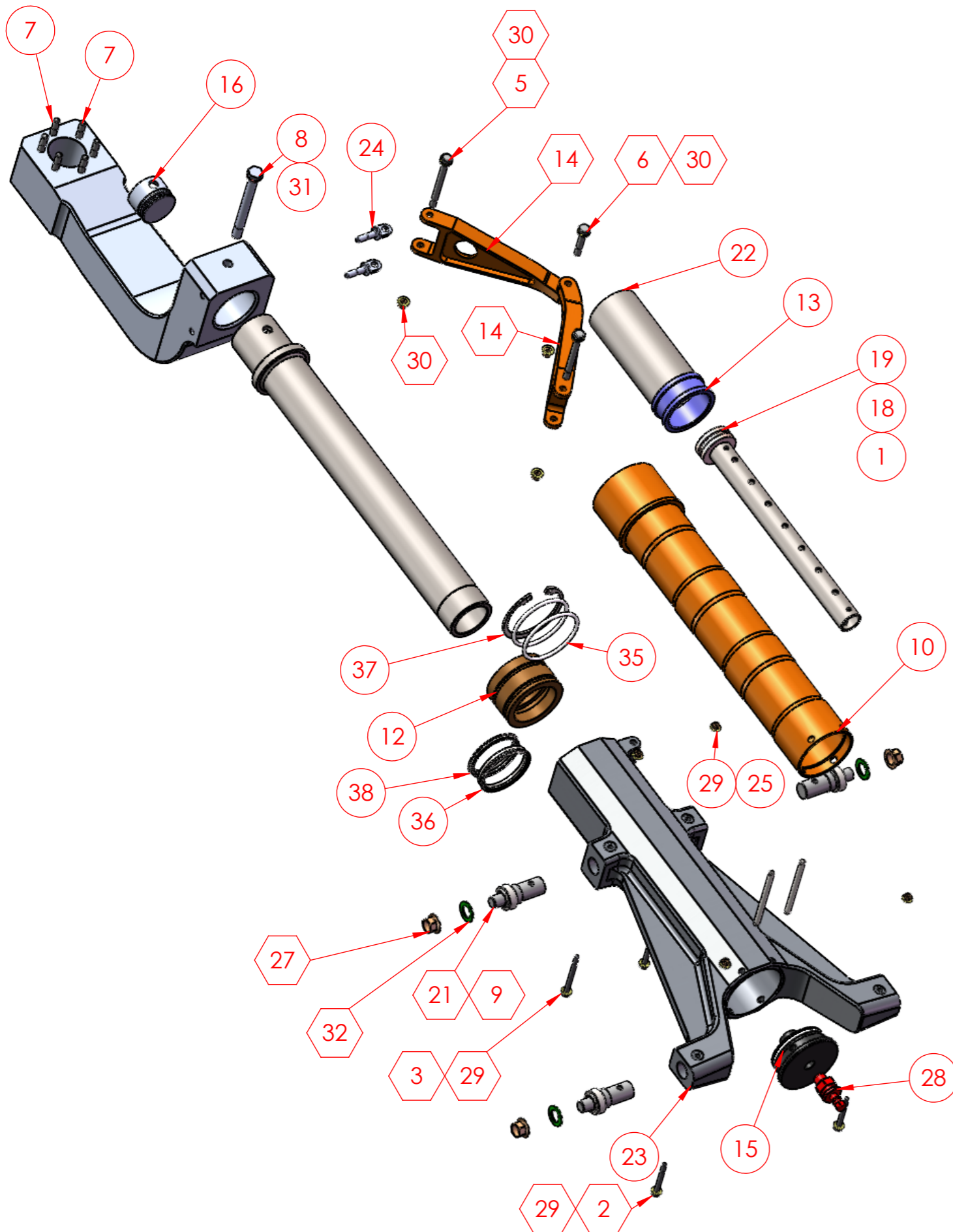
FORM. A3

SCALA 1:10


PART NUMBER MI3210PA12 REV1

TAV. 1 / 2

PARTI IDENTIFICATE CON  SONO INTESE COME PARTI DI RICAMBIO (CFR MANUALE)
 PARTS IDENTIFIED WITH  ARE SPARE PARTS (SEE MANUAL)



Num. articolo	Num. parte	Descrizione	Quantità
1	040104026	SPINA ELASTICA 2.5X14 PER POMPA FRENO	2
2	AN3-15A	AN3 15A	2
3	AN3-21A	AN3 - 21 A	2
4	AN4 -24A	AN4 24A	1
5	AN4 -26A	AN4 26A	1
6	AN4 13A	AN4 13A	1
7	AN4 17A	AN 4 30 A	6
8	AN6-34A	AN-34A	1
9	GE 15 E	GE 15 E	4
10	MI3210PA11A02 REV0	FOERDO INTERNO	1
11	MI3210PA11A03 REV0	STELO CROMATO	1
12	MI3210PA11A04 REV0	BOCCOLA DI FONDO	1
13	MI3210PA11A05 REV0	PISTONE AVVITATO	1
14	MI3210PA11A06 REV0	COM PASSO STEERING INT. 156	2
15	MI3210PA11A09 REV0	TAPPO SUPERIORE	1
16	MI3210PA11A11 REV0	TAPPO INFERIORE	1
17	MI3210PA11A12 REV0	SPINA DI CHIUSURA D. 6 X 80	2
18	MI3210PA11A13 REV0	FLAUTO	1
19	MI3210PA11A14 REV0	LUCE DI TRAFILAMENTO	1
20	MI3210PA11A15 REV2	SEMIFORCELLA DX E SX	1
21	MI3210PA11A17 REV1	PIVOT X GE 15	4
22	MI3210PA11A19 REV0	DISTANZIALE INTERNO	1
23	MI3210PA11A00 REV0	CORPO	1
24	MI3220PA08A21 REV1	BULLONE A OCCHIO STELO 6.53 F 6.35	2
25	MS21042-3	DADO AUTOBL. MET. AN3	4
26	MS21042-4	DADO AUTOBL. MET. AN4	3
27	MS21042-8	NUT MS21042-8 (NAS1291-8)	4
28	MS28889-2	VALVOLA ARIA OLIO	1
29	NAS1149F0332P AN960-416L	NAS1149F0432P AN960-416L	8
30	NAS1149F0463P AN960-416	RANELLA X AN4	6
31	NAS1149F0663P AN960-616	WASHER FOR AN6	1
32	NAS1149F0863P AN960-816	WASHER AN960-416	4
33	OR 4125	OR 4125	1
34	OR 4212	OR 4212	1
35	OR 4237	OR 4237	2
36	RUP 050C	TENUTA SEMPLICE EFFETTO RUP 050C PANTECNICA	1
37	SEEGER I 67	SEEGER X MONTAGGIO INTERNO D 70	1
38	SU6 50 1	RASCHIATORE SU6C PANTECNICA	1

REVISIONE	DATA	MOTIVO	
		TOLLERANZE GENERALI (UNI EN 22768/1-f)	
		SCOSTAMENTI SU DIMENSIONI LINEARI	SCOSTAMENTI ANG. SU DIMENSIONI LINEARI (RIFERITA MISURA CORTA)
		DA 0.5 FINO A 6 = ±0.05 OLTRE 6 FINO A 30 = ±0.1	FINO A 10 = ±1° OLTRE 10 FINO A 50 = ±0°30' OLTRE 50 FINO A 120 = ±0°5' OLTRE 120 FINO A 400 = ±0°10'
SMUSSI NON QUOTATI: 0.25 X 45° RAGGI NON QUOTATI: 0.25		PER MATERIALE e TRATTAMENTO VEDERE DISTINTA SU CICLO ELETTRONICO TUTTE LE MISURE SONO INTESE ESSERE IN mm A TRATTAMENTO INCLUSO	
DATA	29.06.23	DESCRIZIONE	
RED.	ALBERTO	MLG RIGHT CARGO 6" TYRE 3 ROTORS	
VERIF.			
RQA			
di Marchini Alberto & c. sas fraz. Roccapietra Reg. Pomarolo 13019 Varallo Sesia (vc) - Italy		FORM.	SCALA
IL PRESENTE DISEGNO A TERMINI DI LEGGE NON PUO' ESSERE RIPRODOTTO O RESO PUBBLICO SENZA LA NOSTRA APPROVAZIONE		A3	1:5
		PART NUMBER	TAV.
		MI3210PA12 REV1	2 / 2