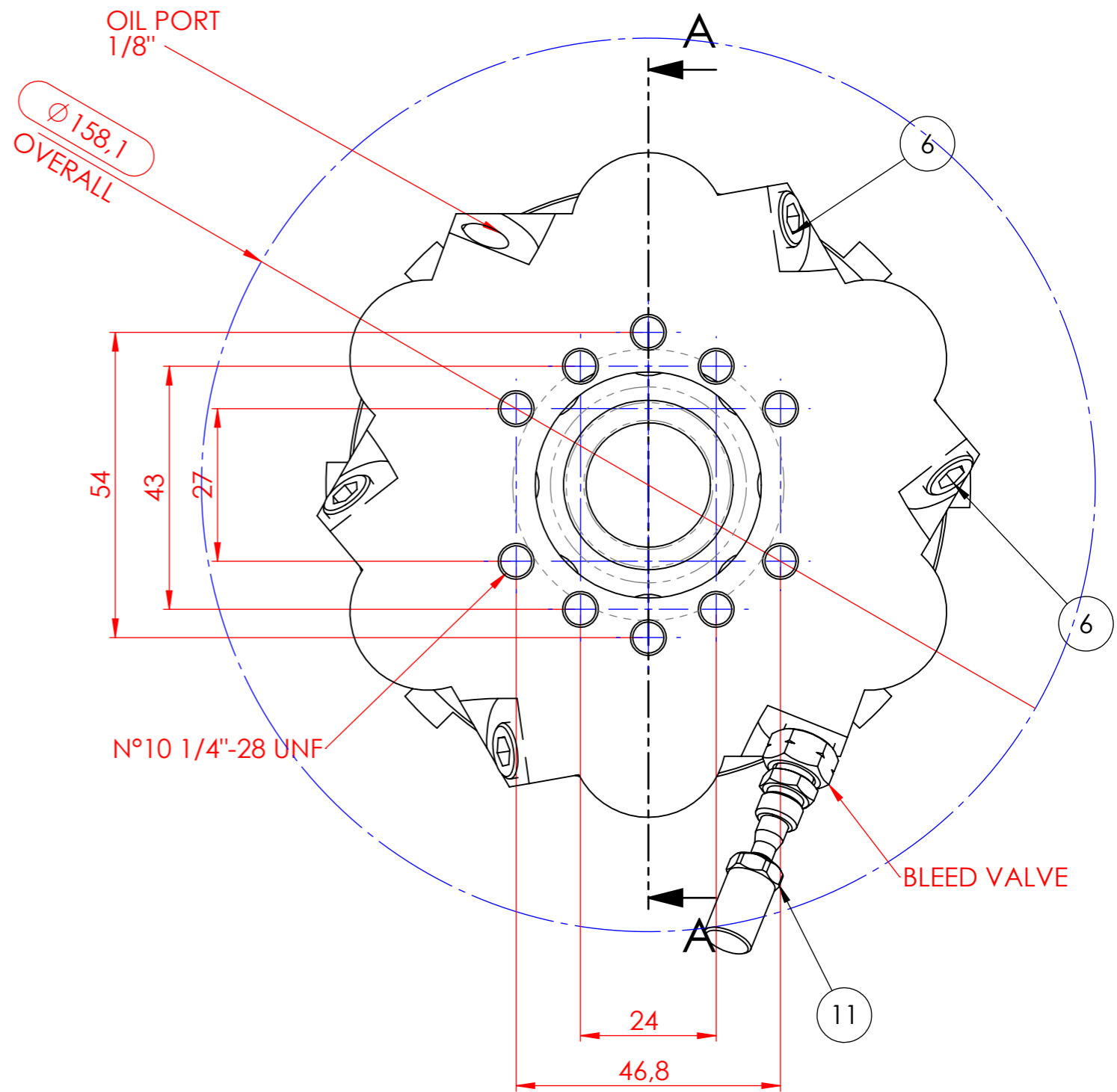
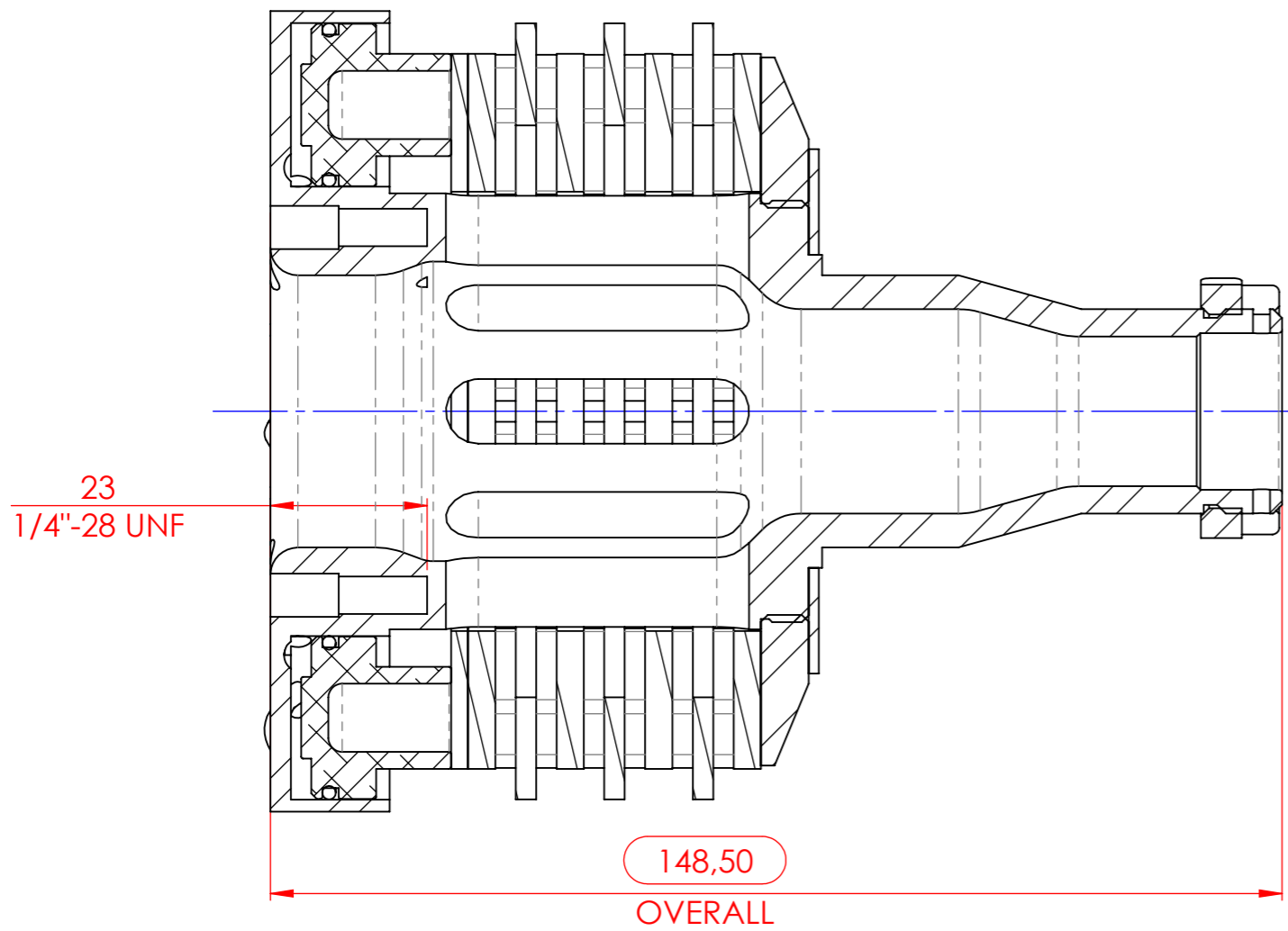


SEZIONE A-A



Num. articolo	Num. parte	Descrizione	Quantità
1	MI3242PA29A00 REV0	CORPO FRENO PIST 24 ASSALE ACC	1
2	MI3242PA20A01 REV2	PISTONE	6
3	OR 20 X 2	OR 20 X 2	6
4	MI3242PA20A10 REV0	DISCO IN ACCIAIO SP. 4 CON DENTI INT	4
5	MI3242PA20A03 REV0	DISCO 3 MM CON FERODO SP 9 TOT S33	3
6	020102109 REV0	TAPPO 1/8 GAS CONICO	4
7	MI3242PA20A06 REV0	CONTRO GHIERA 3 ROTORI	1
8	MI3242PA20A04 REV1	DISCO IN ACCIAIO SP. 2.5 MM	1
9	MI3242PA29A07 REV0	DISCO DI SICUREZZA	1
10	MI3220PA11A16 REV0	GHIERA 30 X 1.5	1
11	MI3243PA29 REV0	VALVOLA RIEMPIMENTO IMPIANTO	1

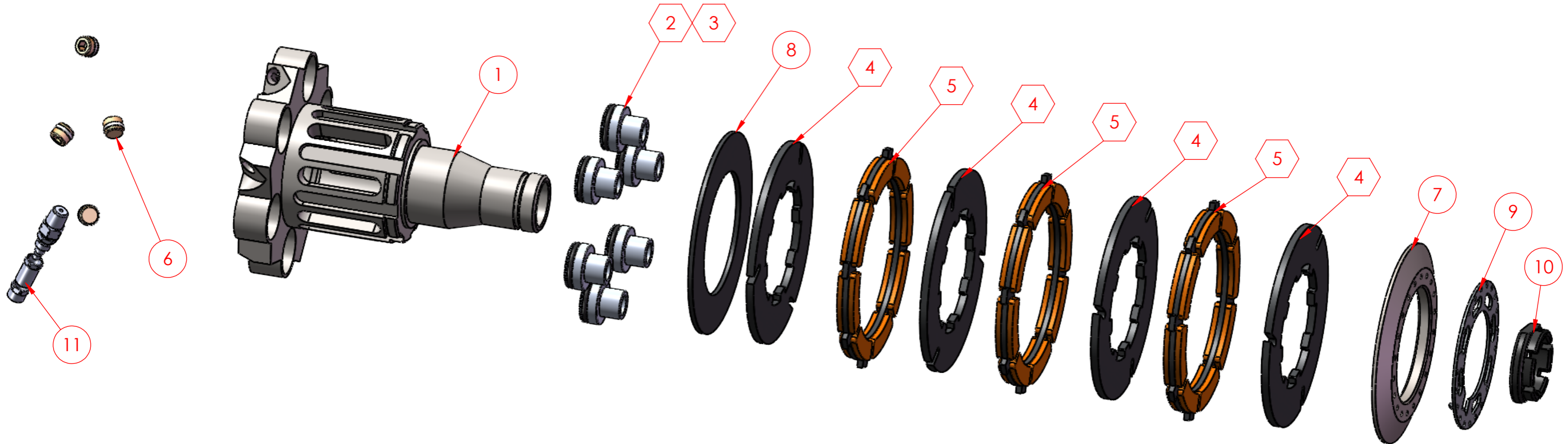
1	12.04.2024	MODIF. PISTONI E DISCO
REVISIONE	DATA	MOTIVO
TOLLERANZE GENERALI (UNI EN 22768/1-f)		
<small>SCOSTAMENTI SU DIMENSIONI LINEARI</small> DA 0,5 FINO A 6 = ± 0,05 OLTRE 30 FINO A 120 = ± 0,15 SCOSTAMENTI ANG. SU DIMENSIONI LINEARI (RIFERITA MISURA CORTA) OLTRE 6 FINO A 30 = ± 0,1 OLTRE 120 FINO 400 = ± 0,2 FINO A 10 = ± 1° OLTRE 50 FINO A 120 = ± 0°5' OLTRE 10 FINO A 50 = ± 0°30' OLTRE 120 FINO 400 = ± 0°10'		
<small>SMUSSI NON QUOTATI: 0,25 X 45°</small> <small>RAGGI NON QUOTATI: 0,25</small>		PER MATERIALE e TRATTAMENTO VEDERE DISTINTA SU CICLO ELETTRONICO TUTTE LE MISURE SONO INTESE ESSERE IN mm A TRATTAMENTO INCLUSO
		DESCRIZIONE
DATA 10.06.23 RED. ALBERTO VERIF. A. MARCHINI RQA A. NICOLETTI		FRENO X STS 6" 3 ROT D 24 ACC
di Marchini Alberto & c. sas fraz. Roccapietra Reg. Pomarolo 13019 Varallo Sesia (vc) - Italy		PART NUMBER
IL PRESENTE DISEGNO A TERMINI DI LEGGE NON PUO' ESSERE RIPRODOTTO O RESO PUBBLICO SENZA LA NOSTRA APPROVAZIONE		FORM. A3 SCALA 1:1 PART NUMBER MI3242PA29 REV1 TAV. 1/2


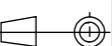
PARTI IDENTIFICATE CON  SONO INTESE COME PARTI DI RICAMBIO (CFR MANUALE)
 PARTS IDENTIFIED WITH  ARE SPARE PARTS (SEE MANUAL)

IN FASE DI ORDINE ORDINARE P/N COMPATIBLE CON OLIO IDRAULICO COME DA TABELLA SOTTOSTANTE
 WHEN ORDERING, PLEASE SPECIFY P/N COMPLIANCE WITH BRAKE FLUID AS IN TABLE (BELOW)

P/N	DESCRIZIONE/DESCRIPTION
MI3242PA29S REV1	VALIDO SOLO PER OLIO IDRAULICO SINTETICO. ONLY FOR SYNTETHIC BRAKE FLUID
MI3242PA29M REV1	VALIDO SOLO PER OLIO IDRAULICO MINERALE. ONLY FOR MINERAL BRAKE FLUID

Num. articolo	Num. parte	Descrizione	Quantità
1	MI3242PA29A00 REV0	CORPO FRENO PIST 24 ASSALE ACC	1
2	MI3242PA20A01 REV2	PISTONE	6
3	OR 20 X 2	OR 20 X 2	6
4	MI3242PA20A10 REV0	DISCO IN ACCIAIO SP. 4 CON DENTI INT	4
5	MI3242PA20A03 REV0	DISCO 3 MM CON FERODO SP 9 TOT S33	3
6	020102109 REV0	TAPPO 1/8 GAS CONICO	4
7	MI3242PA20A06 REV0	CONTRO GHIERA 3 ROTORI	1
8	MI3242PA20A04 REV1	DISCO IN ACCIAIO SP. 2.5 MM	1
9	MI3242PA29A07 REV0	DISCO DI SICUREZZA	1
10	MI3220PA11A16 REV0	GHIERA 30 X 1.5	1
11	MI3243PA29 REV0	VALVOLA RIEMPIMENTO IMPIANTO	1



REVISIONE	DATA	MOTIVO
		TOLLERANZE GENERALI (UNI EN 22768/1-f)
		SCOSTAMENTI SU DIMENSIONI LINEARI DA 0.5 FINO A 6 = ±0.05 OLTRE 6 FINO A 30 = ±0.1 OLTRE 30 FINO A 120 = ±0.15 OLTRE 120 FINO 400 = ±0.2 SCOSTAMENTI ANG. SU DIMENSIONI LINEARI (RIFERITA MISURA CORTA) FINO A 10 = ±1° OLTRE 10 FINO A 50 = ±0°30' OLTRE 50 FINO A 120 = ±0°5' OLTRE 120 FINO 400 = ±0°10'
SMUSSI NON QUOTATI: 0.25 X 45° RAGGI NON QUOTATI: 0.25		PER MATERIALE e TRATTAMENTO VEDERE DISTINTA SU CICLO ELETTRONICO TUTTE LE MISURE SONO INTESE ESSERE IN mm A TRATTAMENTO INCLUSO
di Marchini Alberto & c. sas fraz. Roccapietra Reg. Pomarolo 13019 Varallo Sesia (vc) - Italy		DATA 10.06.23 RED. ALBERTO VERIF. A. MARCHINI RQA A. NICOLETTI
IL PRESENTE DISEGNO A TERMINI DI LEGGE NON PUO' ESSERE RIPRODOTTO O RESO PUBBLICO SENZA LA NOSTRA APPROVAZIONE		DESCRIZIONE FRENO X STS 6" 3 ROT D 24 ACC
		FORM. A3 SCALA 1:2 PART NUMBER CFR TABELLA/SEE TABLE TAV. 2 / 2