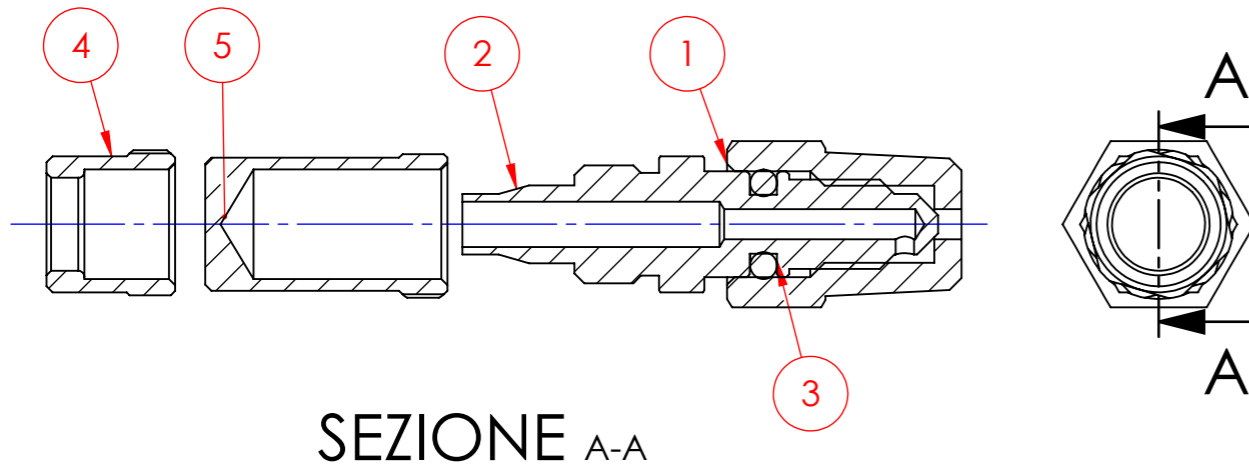
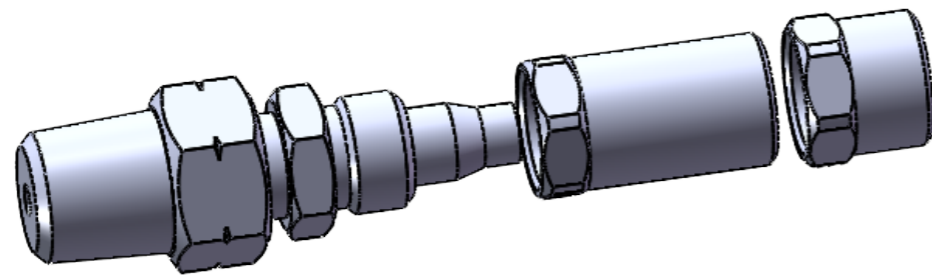


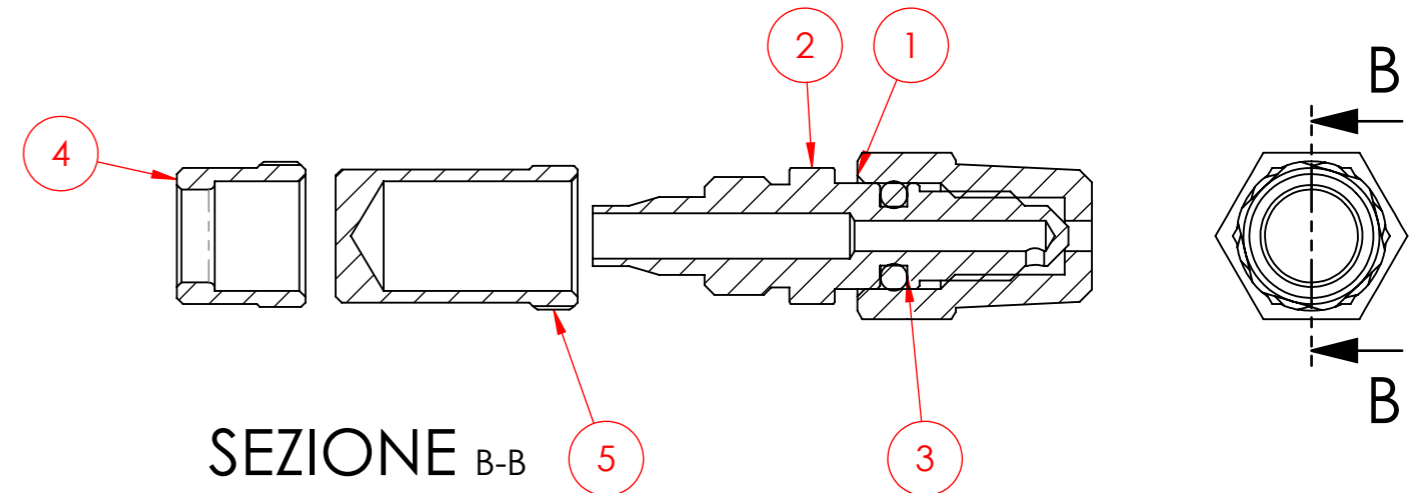
P/N	DESCRIZIONE/DESCRIPTION
MI3243PA29S REV0	VALIDO SOLO PER OLIO IDRAULICO SINTETICO. ONLY FOR SYNTETHIC BRAKE FLUID



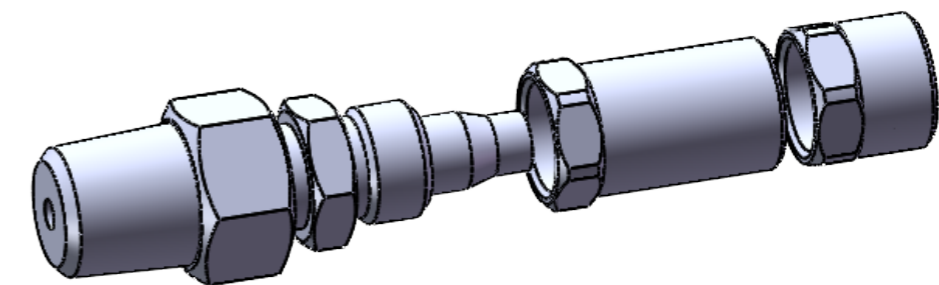
Num. articolo	Num. parte	Descrizione	Quantità
1	MI3243PA00A03 REV0	CORPO VALVOLA RIEMPIMENTO DOT C. RIGHETTA	1
2	MI3243PA29A00 REV0	SPILLO PER VALVOLA RIEMPIMENTO	1
3	OR 2015	OR 2015 NBR PER POMPA 100 E 200. E BL. PARCH.	1
4	MI3243PA29A01 REV0	CALOTTA X TUBO RILSAN	1
5	MI3243PA29A02 REV0	CALOTTA X PROTEZIONE	1



P/N	DESCRIZIONE/DESCRIPTION
MI3243PA29M REV0	VALIDO SOLO PER OLIO IDRAULICO MINERALE. ONLY FOR MINERAL BRAKE FLUID



Num. articolo	Num. parte	Descrizione	Quantità
1	MI3243PA00A01 REV0	CORPO VALVOLA RIEMPIMENTO	1
2	MI3243PA29A00 REV0	SPILLO PER VALVOLA RIEMPIMENTO	1
3	OR 2015	OR 2015 NBR PER POMPA 100 E 200. E BL. PARCH.	1
4	MI3243PA29A01 REV0	CALOTTA X TUBO RILSAN	1
5	MI3243PA29A02 REV0	CALOTTA X PROTEZIONE	1



REVISIONE	DATA	MOTIVO
		TOLLERANZE GENERALI (UNI EN 22768/1-f)
		SCOSTAMENTI SU DIMENSIONI LINEARI DA 0,5 FINO A 6 = ± 0,05 OLTRE 6 FINO A 30 = ± 0,1 OLTRE 30 FINO A 120 = ± 0,15 OLTRE 120 FINO 400 = ± 0,2
		SCOSTAMENTI ANG. SU DIMENSIONI LINEARI (RIFERITA MISURA CORTA) FINO A 10 = ± 1° OLTRE 10 FINO A 50 = ± 0°30' OLTRE 50 FINO A 120 = ± 0°5' OLTRE 120 FINO 400 = ± 0°10'
		SMUSSI NON QUOTATI: 0,25 X 45° RAGGI NON QUOTATI: 0,25
		PER MATERIALE e TRATTAMENTO VEDERE DISTINTA SU CICLO ELETTRONICO TUTTE LE MISURE SONO INTESE ESSERE IN mm A TRATTAMENTO INCLUSO
		DESCRIZIONE
di Marchini Alberto & c. sas fraz. Roccapietra Reg. Pomarolo 13019 Varallo Sesia (vc) - Italy		VALVOLA RIEMPIMENTO IMPIANTO
DATA	20.02.23	
RED.	ALBERTO	
VERIF.	A. MARCHINI	
RQA	A. NICOLETTI	
FORM.	A3	SCALA 2:1
IL PRESENTE DISEGNO A TERMINI DI LEGGE NON PUO' ESSERE RIPRODOTTO O RESO PUBBLICO SENZA LA NOSTRA APPROVAZIONE		PART NUMBER MI3243PA29 REV0
		TAV. 1/1