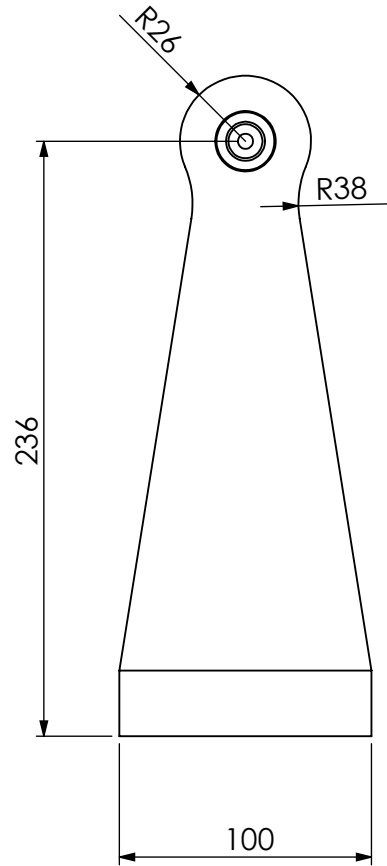
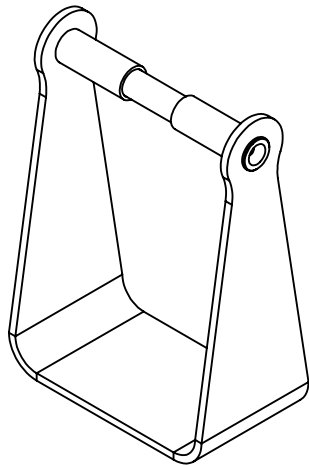


DIMENSIONI DI MASSIMA



Num. articolo	Num. parte	Descrizione	Quantità
1	010105101 REV2	FORCELLA PER 6.00-6"	1
2	22 8 122 1 REVA00	BOCCOLA PER FORCELLA	2
3	MI3220PA04A05 REVO	ASSALE PER FORCELLA 6.00-6"	1
4	010105103 REV2	DISTANZIALE PER FORCELLA 6.00-6"	2
5	MI3220PA04A04 REVO	BARRA FILETTATA M6 X 168	1
6	060206201 REVO		1

REVISIONE	DATA	MOTIVO				
<p>di Marchini Alberto & c. sas fraz. Roccapietra Reg. Pomarolo 13019 Varallo Sesia (vc) - Italy</p> <p>IL PRESENTE DISEGNO A TERMINI DI LEGGE NON PUO' ESSERE RIPRODOTTO O RESO PUBBLICO SENZA LA NOSTRA APPROVAZIONE</p>		TOLLERANZE GENERALI (UNI EN 22768/1-F) DA 0.5 FINO A 6 = ± 0.05 OLTRE 30 FINO A 120 = ± 0.15 OLTRE 6 FINO A 30 = ± 0.1 OLTRE 120 FINO 400 = ± 0.2	ANGOLI ± 1° SMUSSI 0.25 X 45° RAGGI 0.25	SUPERFICI GREZZA SGROSSATA	FINITA RETTIFICATA	
	PER MATERIALE e TRATTAMENTO VEDERE DISTINTA SU CICLO ELETTRONICO					
	DATA 24/07/15	ASSIEME	FORCELLA ANT. 6.00 6"			
	RED. Oddina GM	COMPONENTE				
VERIF.						
APPR.						
FORM. A4		SCALA 1:3	PART NUMBER 010105100 REV3		TAV.	